

## KABELOVÉ TRASY

PROSTUP DO DALŠÍHO PODLAŽÍ

## POZNÁMKA

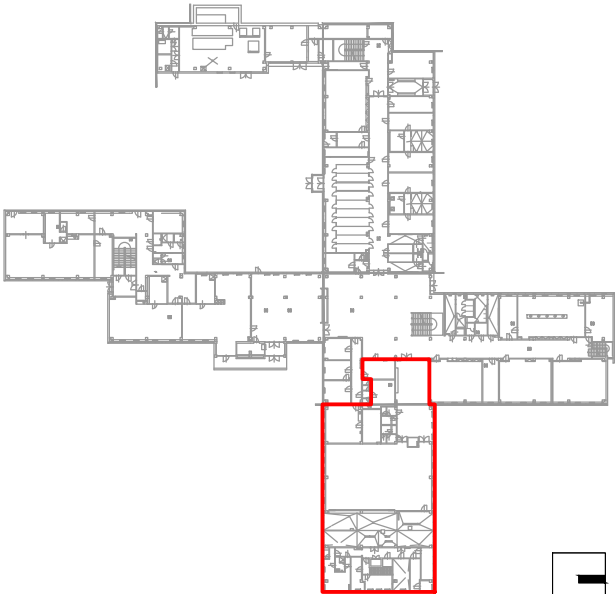
MUSÍ BÝT ZACHOVÁNA FUNKČNOST STÁVAJÍCÍ SIGNALIZACE OD VSTUPŮ PRO ZAMĚSTNANCE A PRO ZÁSOBOVÁNÍ. V PROSTORÁCH DOTČENÝCH STAVEBNÍMI PRACEMI BUDOU STÁVAJÍCÍ PRVKY A KABELÁŽ ZABEZPEČENY PROTI POŠKOZENÍ.

### LEGENDA MÍSTNOSTÍ C 1. PP - ŘEŠENÁ ČÁST - NOVÝ STAV

|     | NÁZEV                   | PLOCHA[m²] |
|-----|-------------------------|------------|
| 001 | PŘÍJEM ZÁSOB            | 12,12      |
| 002 | ODPADY                  | 9,16       |
| 003 | SKLAD OBALŮ             | 7,39       |
| 004 | CHODBA                  | 12,3       |
| 005 | ÚKLID                   | 1,28       |
| 006 | CHODBA                  | 15,7       |
| 007 | SKLAD CHEMIE            | 3,69       |
| 008 | STROJOVNA VÝTAHU        | 5,75       |
| 009 | VÝTAH                   | 2,16       |
| 010 | HRUBÁ PŘÍPRAVA ZELENINY | 16,4000    |
| 011 | SUCHÝ SKLAD             | 11,4000    |
| 012 | SUCHÝ SKLAD             | 11,98      |
| 013 | MRAZÍCÍ BOX             | 11,8       |
| 014 | CHLADÍCÍ BOX            | 10,4       |
| 015 | CHLADÍCÍ BOX            | 10,7       |
| 016 | CHLADÍCÍ BOX            | 9,05       |
| 017 | CHODBA                  | 12,31      |
| 018 | NEPOTRAVIVINOVÝ SKLAD   | 11,1       |
| 019 | ROZVADĚČ                | 8,17       |
|     | CELKEM                  | 182.8600   |

### SCHEMA PŮDORYSU:

ŘEŠENÁ ČÁST



## I. FÁZE

±0,000= 220,15 BPV

|                                                                                             |                            |                 |                                                                                                                         |                               |
|---------------------------------------------------------------------------------------------|----------------------------|-----------------|-------------------------------------------------------------------------------------------------------------------------|-------------------------------|
| Zodpovědný projektant                                                                       | Hlavní inženýr projektu    | Vypracoval      | <b>PAMARCH</b><br>kancelář : Ječná 29a, 621 00 Brno<br>info@pamarch.cz, http:// www.pamarch.cz<br>tel: +420 775 377 554 |                               |
| Ing. arch. Robert Ševčík                                                                    | Ing. arch. Olena Slawinski | Eva Lobpreisová |                                                                                                                         |                               |
| Stavebník: Statutární město Brno<br>Městská část Brno-Komín, Vavřínecká 733/15, 624 00 Brno |                            |                 | Formát                                                                                                                  | 420x594                       |
| Místo stavby: Pastviny 70, 624 00 Brno-Komín                                                |                            |                 | Datum                                                                                                                   | 11/2022                       |
| Název stavby: Rekonstrukce kuchyně a jídelny ZŠ Pastviny,<br>Brno-Komín                     |                            |                 | Účel dokumentace:                                                                                                       | DSP, DPS                      |
|                                                                                             |                            |                 | Číslo zakázky:                                                                                                          | 1314                          |
| Stavební objekt: SO 01                                                                      |                            |                 | D.1.4f - ELEKTRONICKÉ KOMUNIKACE                                                                                        |                               |
| Obsah: PŮDORYS 1.PP - I.FÁZE                                                                |                            |                 | Měřítko:<br>1:100                                                                                                       | Číslo výkresu:<br>D.1.4f - 01 |